

A GYERMEKVÉDELEMRŐL EDZŐKNEK

Felelős felnőttként Te is a gyermekvédelmi jelzőrendszer része vagy!

01

HOGY ISMEREM FEL A
BÁNTALMAZÁST?



02

HOGY SEGÍTHETEK ÉN?



Gadácsi Dorottya

Sportpszichológus

A Kék Vonal Gyermekkrízis Alapítvány munkatársa

03

MI TÖRTÉNIK, HA JELZÉST
TESZEK?



01

MI A GYERMEK- BÁNTALMAZÁS?



01

MI A GYERMEK- BÁNTALMAZÁS?

Ha valaki testi-lelki sérülést, fájdalmat okoz egy gyermeknek

vagy

**ha a gyermek sérelmére elkövetett
cselekményt – noha tud róla, vagy
szemtanúja – **nem akadályozza meg, illetve
nem jelenti.****



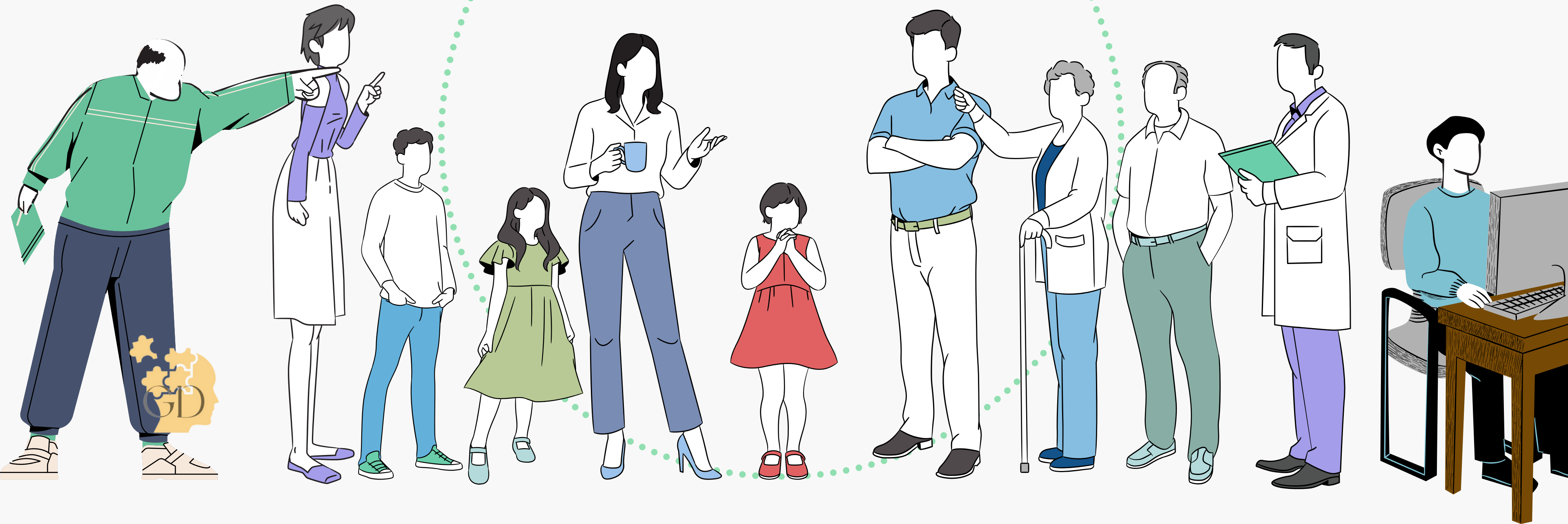
01

KI LEHET BÁNTALMAZÓ?



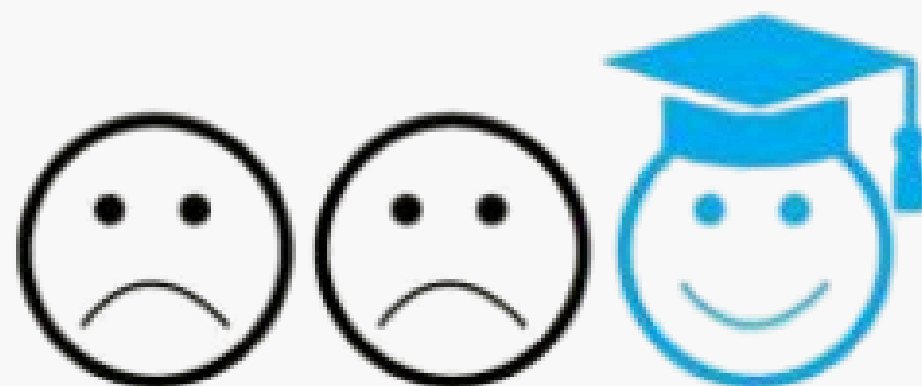
01

KI LEHET BÁNTALMAZÓ?



01

MIÉRT BESZÉLÜNK ERRŐL?



3 gyerekből 1 tudja, hogy
különleges jogai vannak
(36%).



3 gyerekből 2 nem kér
segítséget, ha megsértették a
jogait (62%).



Közel minden 2. gyerek szerint,
ha megpofozzák vagy megütik,
nem számít erőszaknak (44%).



**Mire
figyeljek fel?**



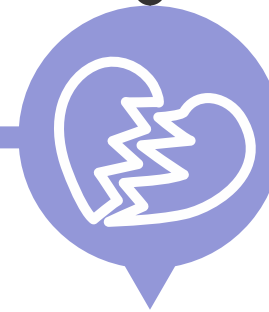
Mire figyeljek fel?



FIZIKAI BÁNTALMAZÁS

- **Testi tünetek:** sérülések, gyakori “balesetek”, pszichoszomatikus tünetek
- **Viselkedéses jelek:**
 - elkerülő viselkedés a szülők irányában, megdermedés, lefagyás
 - önbántalmazás, hirtelen hangulatingadozások
 - korának nem megfelelő viselkedés (pl. ágybavizelés, ujjszopás)
 - félelem a felnőttektől
 - alvászavar és rendszeres rémálmok
 - elszigetelődés, visszahúzódás
 - teljesítményromlás
 - ellenállás a testi érintéssel szemben edzésen vagy orvosi vizsgálaton
 - iskolakerülés, alkohol, drogfogyasztás,
 - önsértés, legsúlyosabb esetekben öngyilkossági próbálkozások
 - bántalmazó attitűd, düh

**Mire
figyeljek fel?**



ÉRZELMI BÁNTALMAZÁS

- Erős teljesítménykényszer
- Szorongások, félelmek, visszahúzódás társas helyzetekben
- Agresszív viselkedés
- Szélsőséges hangulatingadozások
- Kamaszkorban függőségek, deviáns viselkedés

**Mire
figyeljek fel?**



SZEXUÁLIS BÁNTALMAZÁS

• Testi tünetek:

- Viszketés, fájdalom a nemi szerv környékén
- Gyakori indok nélküli fájdalom (has, torok)
- Nehéz járás, ülés
- Fertőzések
- Hirtelen testsúlynövekedés vagy csökkenés
- Pszichoszomatikus tünetek (fejfájás, hasfájás, torokfájás)

• Viselkedéses tünetek

- Álmatlanság
- Szorongás, depresszió, nyugtalanság
- Étvágytalanság
- Romló iskolai teljesítmény
- Csökkent önértékelés
- **Szexualizált viselkedés**
- **Önsértés**
- Visszahúzódás, érdeklődés elvesztése
- Egy bizonyos személytől való félelem

Mire figyeljek fel?



ELHANYAGOLÁS

- Passzív bántalmazás
 - Az elhanyagolás az összes családon belüli bántalmazás kockázati tényezőjének is tekinthető, mert az elhanyagolt gyerek sokkal inkább ki van téve más jellegű, például szexuális bántalmazásnak is.
- **Jelei lehetnek:**
 - Iskolai hiányzások
 - Gyakori betegség
 - Szegényes, nem megfelelő, nem tiszta ruházat
 - A szülők távolmaradása iskolai és egyéb rendezvényektől
 - A gyerek visszahúzó, szorongó viselkedése
 - Nem kezelt pszichés tünetek, tanulási nehézségek

02

HOGYAN SEGÍTHETEK ÉN?



02

HOGYAN SEGÍTHETEK ÉN?

Mintát adsz a sportolóidnak önismeretből, érzelemszabályozásból, erőszakmentes kommunikációból és az emberi jogok tiszteletben tartásából.

A mintaadás a leghatásosabb lehetőség felnőttként hatással lenni a gyerekekre, fiatalokra.

A gyermekbántalmazás tökéletesen nem megelőzhető. Áldozat bárkiből lehet, de a bántalmazások prevenciójáért azzal is tehetünk, hogy nem nevelünk bántalmazókat.



02

HOGYAN SEGÍTHETEK ÉN?

Könnyítsd meg a segítségkérést, csökkentsd a látenciát!



A SEGÍTŐ BESZÉLGETÉS

Rá figyelsz, megérted, reflektálsz, kérdezel, információt adsz

AMI NEM SEGÍT

Összehasonlítás, bagatellizálás

Gondolatolvasás, direktivitás

Bevonódás, reménytelenség kifejezése

Magamra koncentráció, beszélni magamról

Ítékezés, nyomozás

Elkalandozás, hártítás

Vita, kételkedés, meghazudtolás, elterelés

Tanácsadás, irányítás

MONDATOK, AMIK SEGÍTHETNEK

Szívesen elmesélnéd mi történt? Mondanál egy példát?

Nagyon bátor dolog, hogy beszélsz erről. Köszönöm a bizalmadat!

Mit éreztél akkor? Milyen érzések vannak benned most? Mit gondolsz a történetekről?

**Ez nagyon...
nehéz helyzet / nagy csalódás / szomorú / fájdalmas /dühítő/
megdöbbentő / aggasztó...**

**Senkinek nincs joga téged bántani / megsérteni /zsarolni /
megfélemlíteni...**

Mitől lenne neked most biztonságos / jobb / könnyebb?

116 111
kek-vonal.hu

Ajánld a Kék Vonalat!

Gyermek- és Ifjúsági Lelkisegély Szolgálat

Anonim

**0-24-es
telefonvonal**

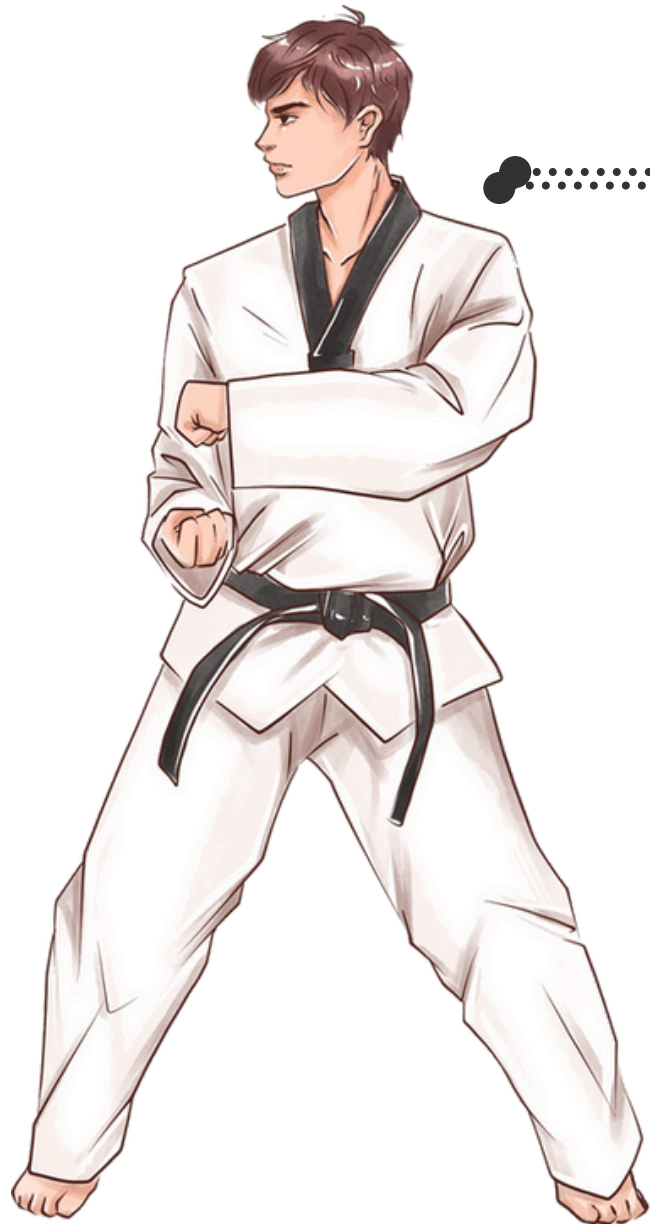
**Chatszoba 13
és 21 óra
között**

Ingyenes



HA BÁNTALMAZÁST GYANÍTASZ, JELEZD!

A jelzés lényege, hogy a gyermekvédelmi rendszer felé egy laikus is eljuttathatja az információt, ha az a gyanúja, hogy egy gyereket bántanak vagy veszélyeztetve van. Utána ez az adat továbbkerül a megfelelő szakmai szereplő felé, aki a gyerek érdekében be tud avatkozni. A jelzést névtelenül is meg lehet tenni.



**Ha bizonytalan vagy, hívd a Kék Vonalat
(0-24-es, ingyenes szám: **116 000**)**



Jelzésedet az alábbi intézményeknél teheted meg:

- Kerületi/ területi **Gyermekjóléti Szolgálat** vagy Központ
- **Gyámhatóság** (települési vagy járási)
- Iskolában/óvodában a szociális segítő (az intézményben ki kell, hogy legyen függesztve a neve, elérhetősége, de ha nincs, a vezetőségnek tudnia kell).

03

MI TÖRTÉNIK, HA JELZÉST TESZEK?



03

MI TÖRTÉNIK, HA JELZÉST TESZEK?

A gyermek a Gyermekvédelmi Rendszer hatókörébe kerül, melynek alapelvei:

1. A család elsődlegessége

2. Megelőzés és támogatás

3. Rendszerszemlélet

4. Gyermek legjobb érdeke



03

MI TÖRTÉNIK, HA JELZÉST TESZEK?

Védelembe vétel

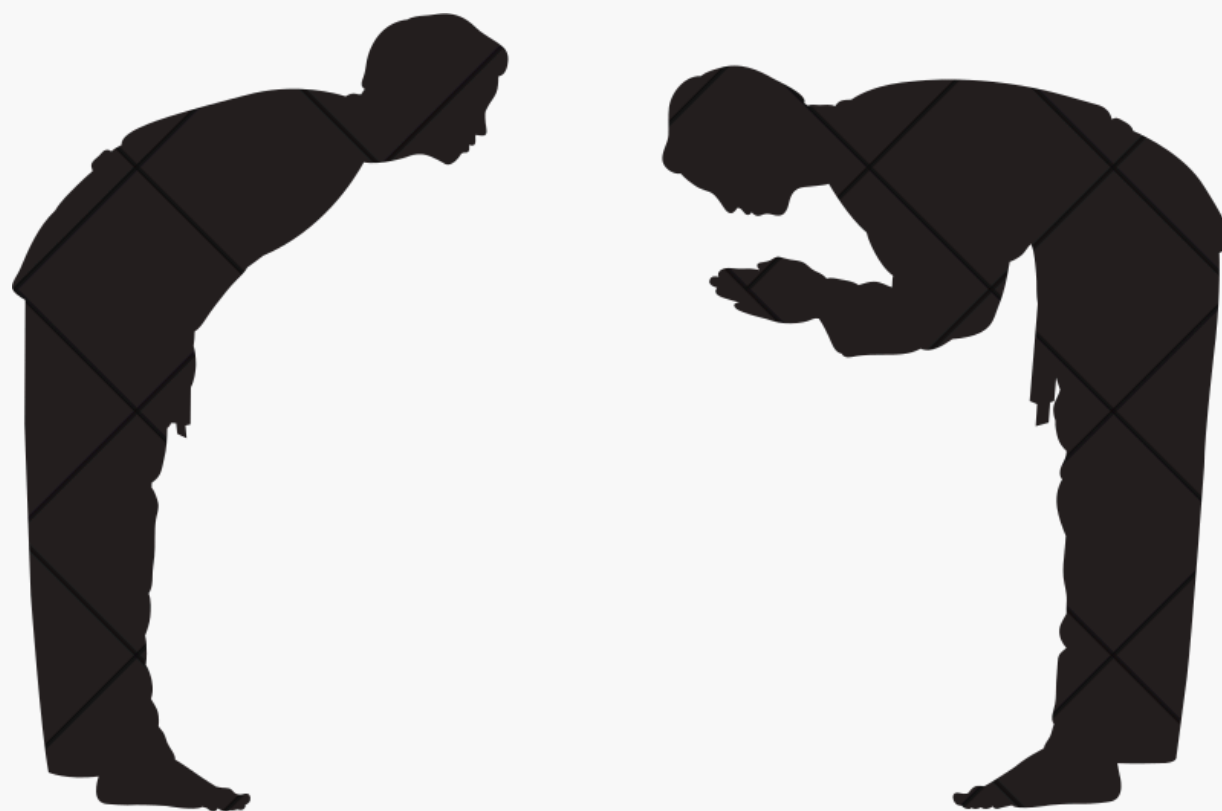
Nevelésbe vétel

IH, Családból való kiemelés,
Családba fogadás, Szakellátás

A gyámhatóság a következő szabályokat írhatja elő a gyermek, ill. szülője számára:

- Kötelezi a szülőt a gyermek iskoláztatására
- Kötelezi az együttműködésre
- Kötelezi a gyermek számára az eü szolgáltatásokat
- Szülő orvosi vizsgálatának előírása (alkoholizmus, függőség, pszichiátriai betegség)
- Magatartási szabályokat állapít meg a gyermek számára

- 12 év alatt főszabály szerint nevelőszülőkhöz
- Gyermekvédelmi gyám gyámsága alá kerülnek, aki előmozdítja a kiskorúak megfelelő ellátását, nevelését.
- A gyámhatóság rendszeresen felülvizsgálja a nevelésbe vétel fenntartásának szükségességét, a gyermek hazagondozásának lehetőségét, ennek hiányában – kisebb életkorú gyermekek esetén – az örökbefogadás előmozdításának lehetőségét.
- Gyermekjogi képviselő



**KÖSZÖNÖM A
FIGYELMET!**

